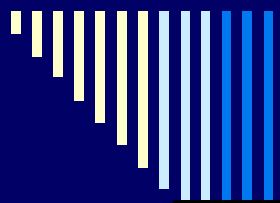




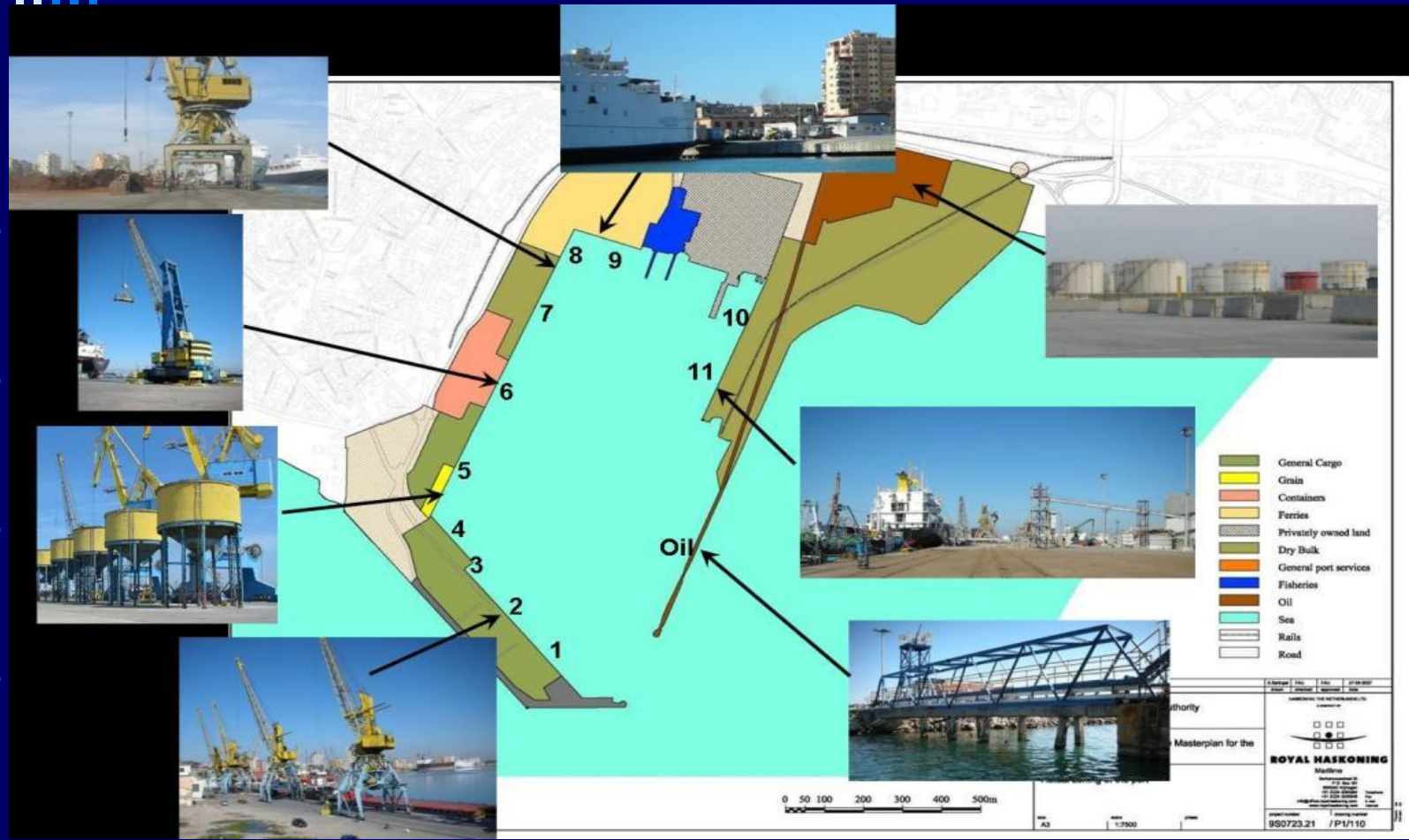
Prezantim

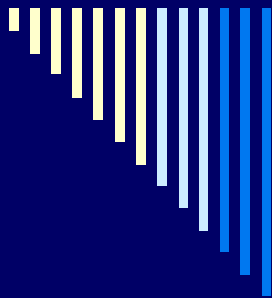


Financimi i projektit të Thellimit të Basenit të Portit Durrës dhe Kanalit me të ardhura nga Banka Europiane për Rindërtim dhe Zhvillim (BERZH)



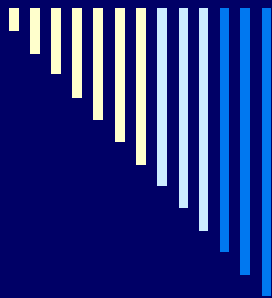
NEVOJA PËR PROJEKTIN





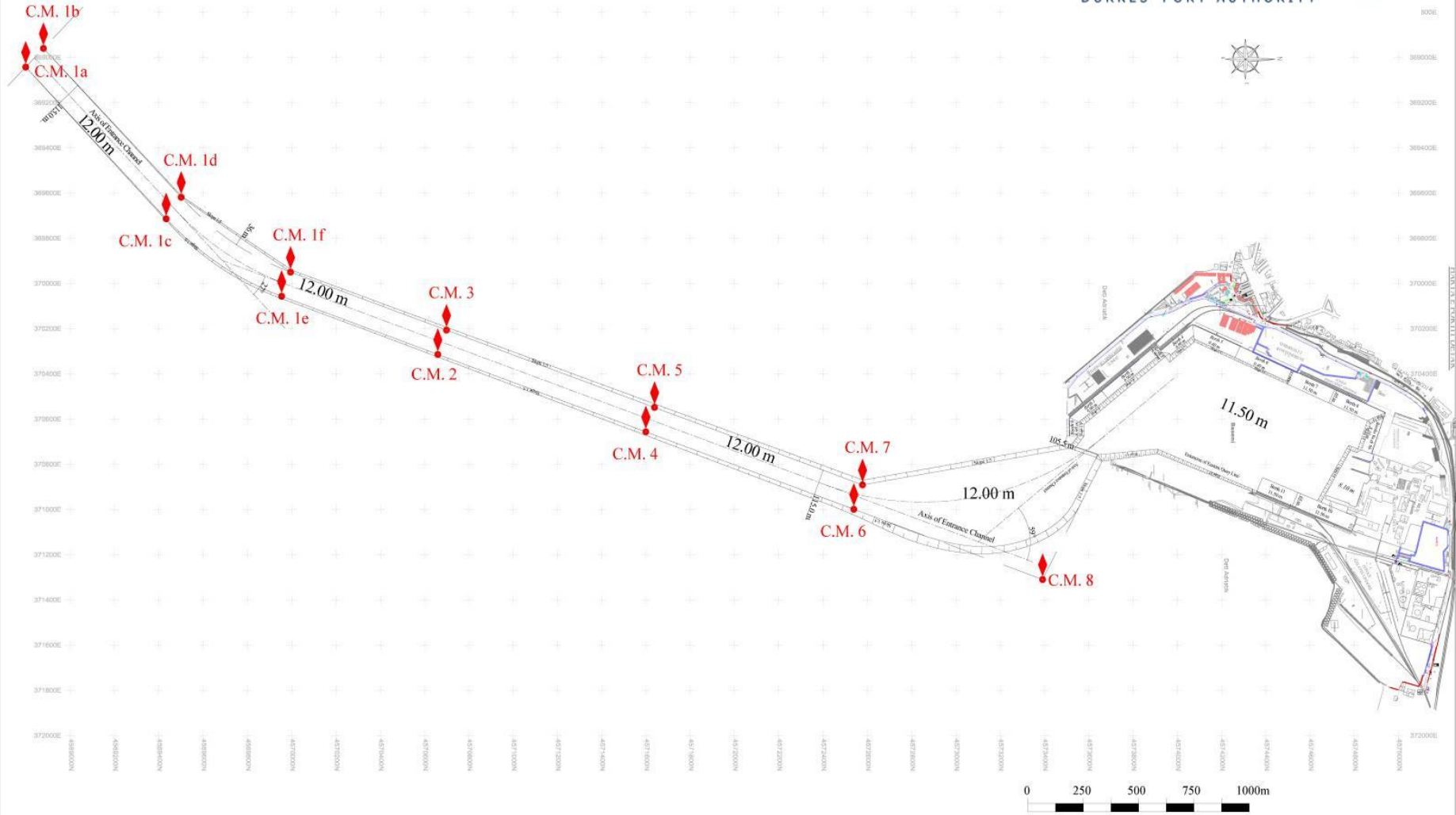
NEVOJA PËR PROJEKTIN

- Të rimarrë dhe ruajë efikasitetin lundrimor dhe sigurinë e kanalit në trafikun e anijeve me zhytje të madhe, dhe mundësuar përdorimin eficient të fasiliteve portuale;
- Të sigurojë vazhdimin e operacioneve tregëtare dhe industriale.
- Të ruajë thellësitë e mjaftueshme për të garantuar sigurinë publike dhe mjedisore.
- Aktualisht Porti i Durrësit përballet me kufizime në thellësi (8 m)
- Autoriteti Portual Durrës vendosi të thellojë basenin e portit & kanalën hyrës në një zhytje anije të planifikuar prej 10.5 m. (30,000 DWT / 1,700 TEU)



PËRSHKRIMI I PROJEKTIT

- Sipas projektit, kanali hyrës dhe baseni i Portit të Durrësit do të thellohet si vijon:
 - Kanali hyrës do të thellohet përgjatë gjatësisë së tij prej afro 5,500 m në -12.0 m dhe do të ketë një gjerësi prej 115.0 m.
 - Baseni i portit dhe kalatat nr. 7 & 8, si dhe kalatat nr. 10 & 11 do të thellohen në -11.5 m.
 - Me qëllim që të arrihet thellësia natyrale e ujit prej 12 m kanali hyrës ekzistues do të zgjatet, duke lehtësuar kështu lundrimin e anijeve që përdorin kanalin.
 - Volumi total i fushatës së thellimit vlerësohet të jetë afërsisht nga 2.5 në 3.2 million m³



Project
Dredging Project
Durres Port

Title
Layout of
Entrance Channel

Drawing
Number
Annex 2

Scale
1 : 6000

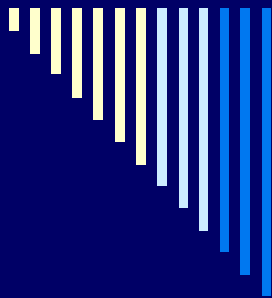
August 2010

HPC Hamburg Port Consulting GmbH
P.O. Box 11 14 06
20414 Hamburg
Germany
E-mail: info@hpc-hamburg.de



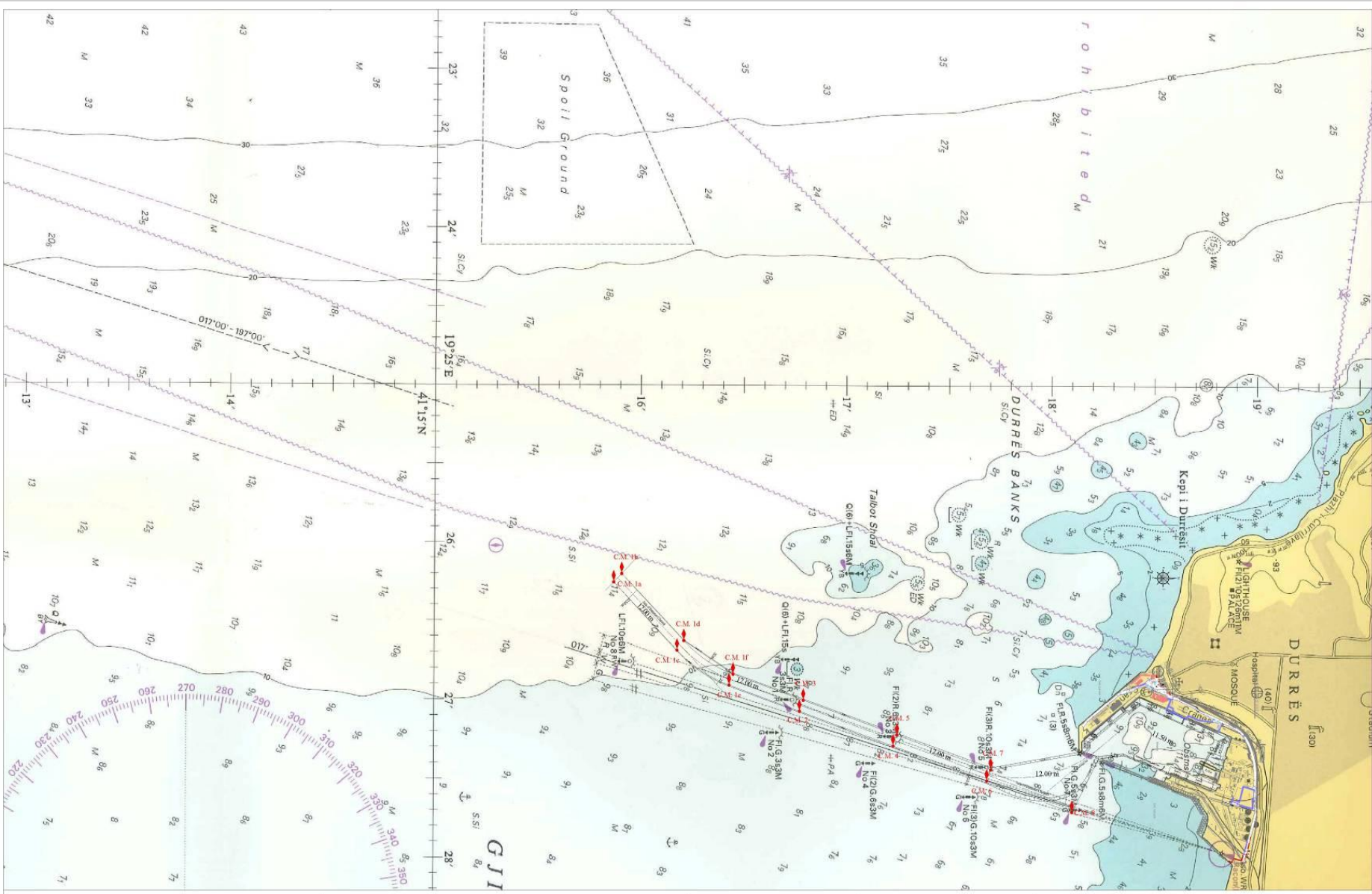
Financimi i Projektit te Thellimit ne Portin e Duresit me te ardhura nga Banka Europiane per Rinderim dhe Zhvillim (BERZH)





Financimi i Projektit të Thellimit në Portin e Durrësit me të ardhura nga Banka Europiane për Rinderim dhe Zhvillim (BERZH)

- Per perfundimin e aktiviteteve të sipërpermendura do të kryhen detyrat si më poshtë:
 - Përshkrim i shkurtër i të ardhurave të APD
 - Vlerësim i zhvillimit të të ardhurave të pritshme për të dy rastet.
 - Vlerësim i zhvillimit të pritshëm të kostos së energjisë për të dy rastet, të cilat janë të vetmet kostot variabile operacionale për APD.
 - Llogaritje e përafërt e kostove të thellimit.



Project
**Dredging Project
 Durres Port**

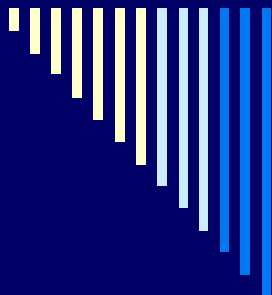
Title
Overview Plan

Drawing
 Number
 Annex 3

Scale
 1 : 12500
 August 2010

HPC Hamburg Port Consulting GmbH
 P.O. Box 11 14 06
 20414 Hamburg
 Germany
 E-mail: info@hpc-hamburg.de





**Financimi i Projektit te Thellimit ne Portin e Durrësit me
te ardhura nga Banka Europiane per Rinderim dhe
Zhvillim (BERZH)**

Fund

Faleminderit